

Distrito Forestal de Baleares

PROYECTO
DE
1.ª REVISION DE LA ORDENACION
DEL
MONTE N.º 5 "COMUNA DE BUÑOLA"
DE PROPIOS DE BUÑOLA

PLANOS

Año : : 1957

Ingeniero: *Victorino Muñoz del Cura*

PLANO ESPECIAL

MONTE DE UP N°5
COMUNA DE BUÑOLA

ESCALA 1:5.000

DISTRITO FORESTAL DE BALEARES

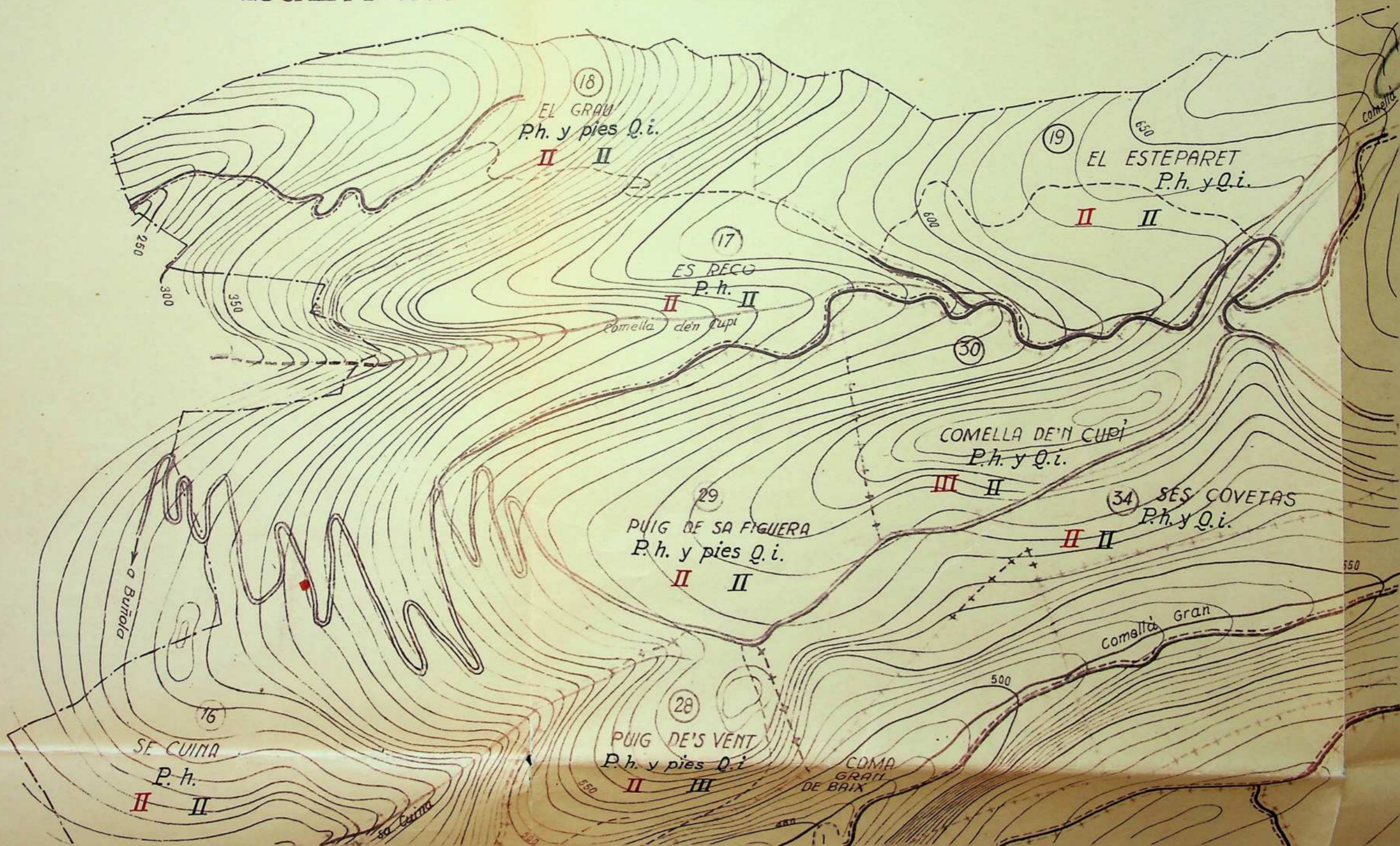
PLANO GENERAL del MONTE Nº 5 "COMUNA de BUÑOLA"

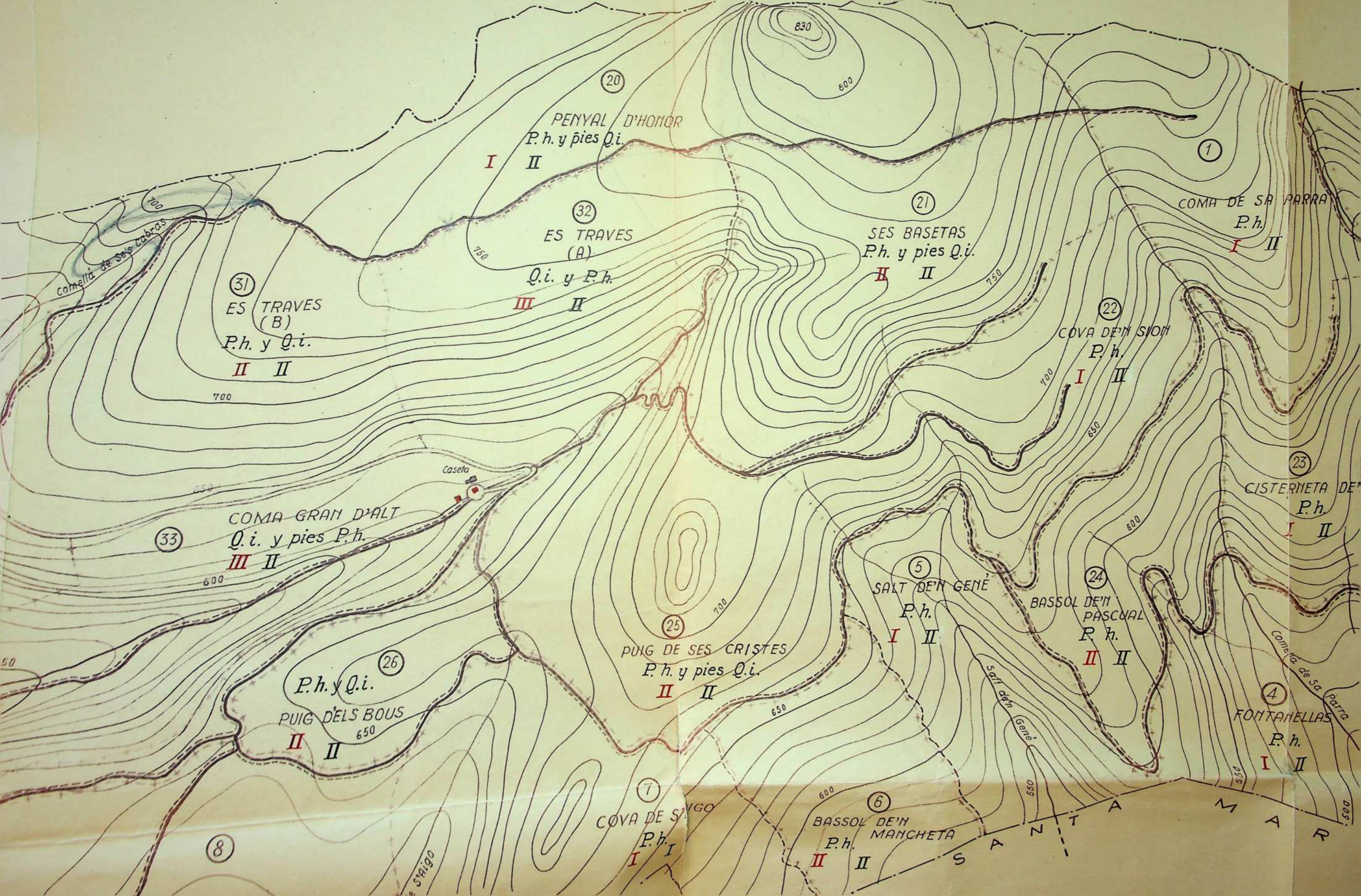
Término Municipal de Buñola

Isla de Mallorca - Baleares

*de
Propios del Ayunt.º de Buñola*

ESCALA 1:5.000





20
PENYAL D'HONOR
P.h. y pies Q.i.

I II

32
ES TRAVES
(A)

Q.i. y P.h.

III II

21
SES BASETAS
P.h. y pies Q.i.

II II

1
COMA DE SA PARRA
P.h.

I II

31
ES TRAVES
(B)

P.h. y Q.i.

II II

22
COVA DE'N SION
P.h.

I II

23
CISTERNETA DE'
P.h.

I II

33
COMA GRAN D'ALT
Q.i. y pies P.h.

III II

5
SALT DE'N GENE
P.h.

I II

24
BASSOL DE'N
PASCUAL
P.h.

II II

25
PUIG DE SES CRISTES
P.h. y pies Q.i.

II II

26
PUIG DELS BOUS
P.h. y Q.i.

II II

7
COVA DE S'AIGO
P.h.

I I

6
BASSOL DE'N
MANCHETA
P.h.

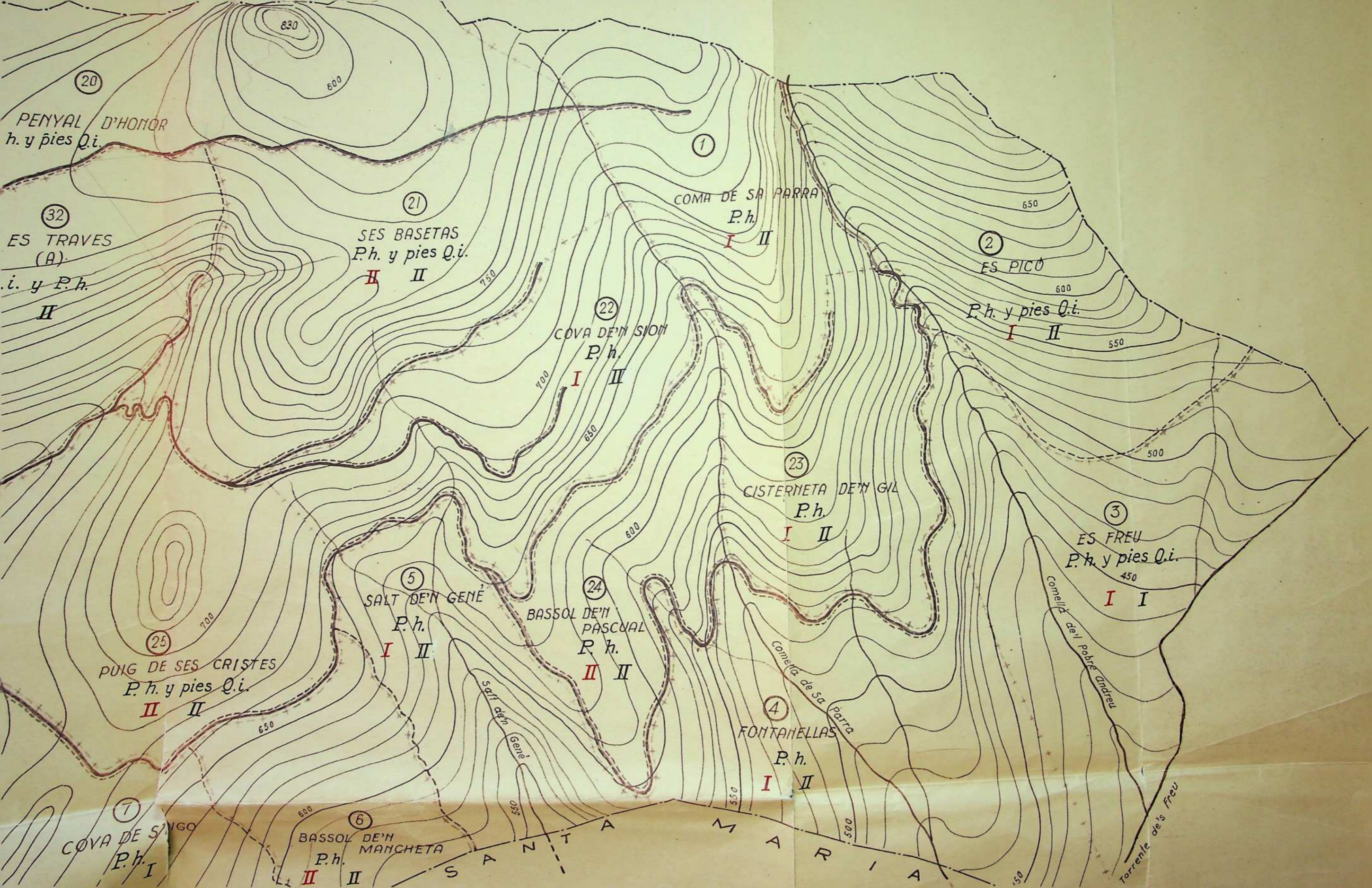
II II

4
FONTANELLAS
P.h.

I II

8

S A N Z T A M A R



20
PENYAL D'HONOR
h. y pies Q.i.

32
ES TRAVES
(A)
i. y P.h.
II

21
SES BASETAS
P.h. y pies Q.i.
II II

1
COMA DE SA PARRA
P.h.
I II

2
ES PICÓ
P.h. y pies Q.i.
I II

22
COVA DE'N SION
P.h.
I II

23
CISTERNETA DE'N GIL
P.h.
I II

3
ES FREU
P.h. y pies Q.i.
I I

25
PUIG DE SES CRISTES
P.h. y pies Q.i.
II II

5
SALT DE'N GENÉ
P.h.
I II

24
BASSOL DE'N PASCUAL
P.h.
II II

4
FONTANELLAS
P.h.
I II

7
COVA DE SA SION
P.h.
I

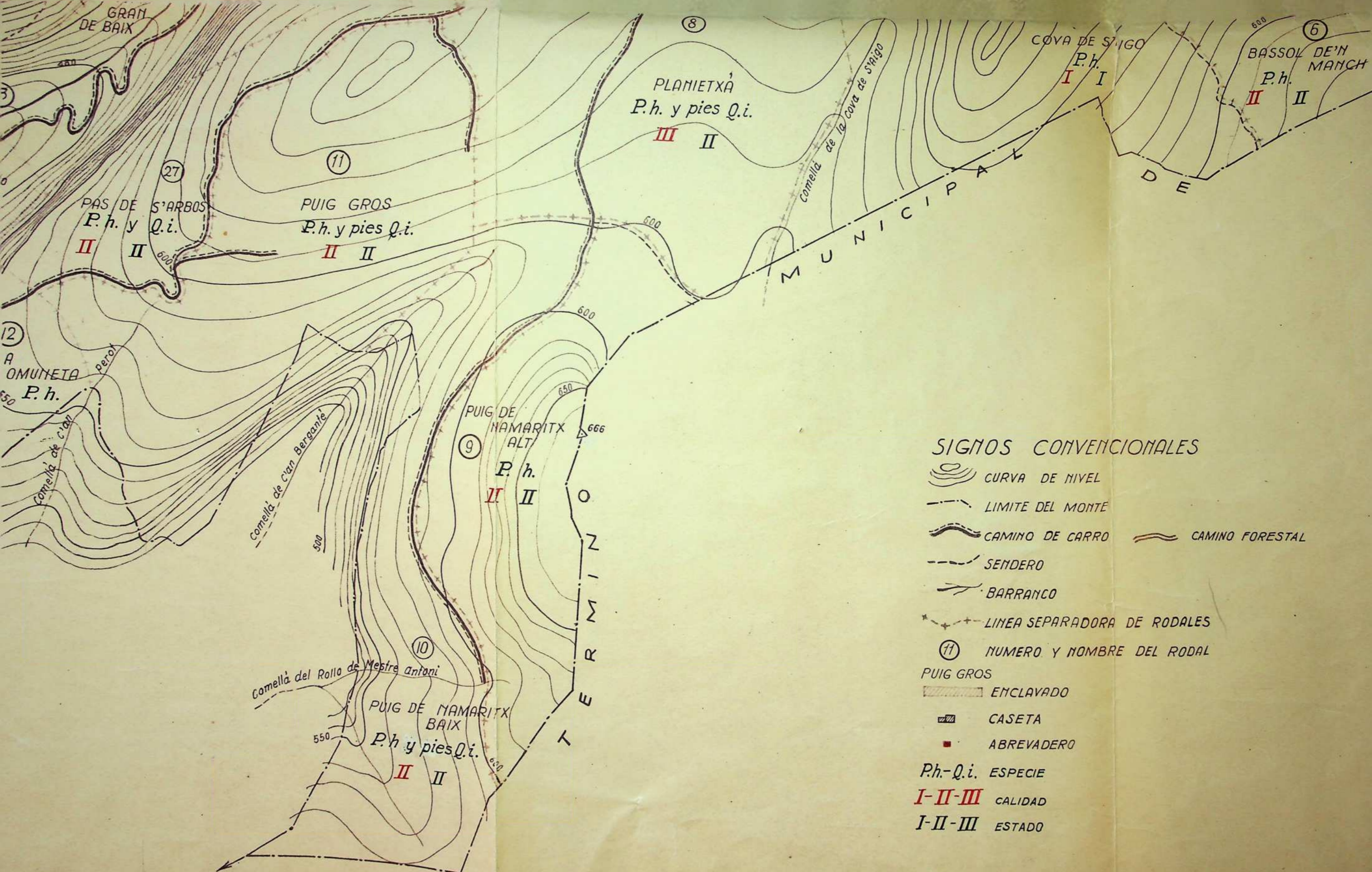
6
BASSOL DE'N MANCHETA
P.h.
II II

S A N T A M A R I A







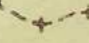
Cornella del Poble Nou

Torrente de's Freu



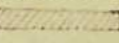


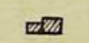
SIGNOS CONVENCIONALES


-  CURVA DE NIVEL
-  LIMITE DEL MONTE
-  CAMINO DE CARRO
-  CAMINO FORESTAL
-  SENDERO
-  BARRANCO
-  LINEA SEPARADORA DE RODALES

(11) NUMERO Y NOMBRE DEL RODAL

PUIG GROS

 ENCLAVADO

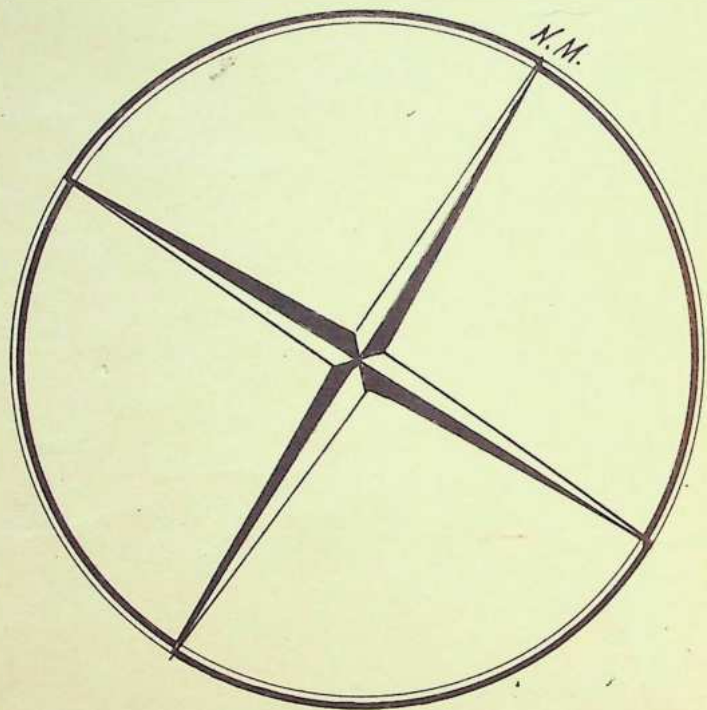
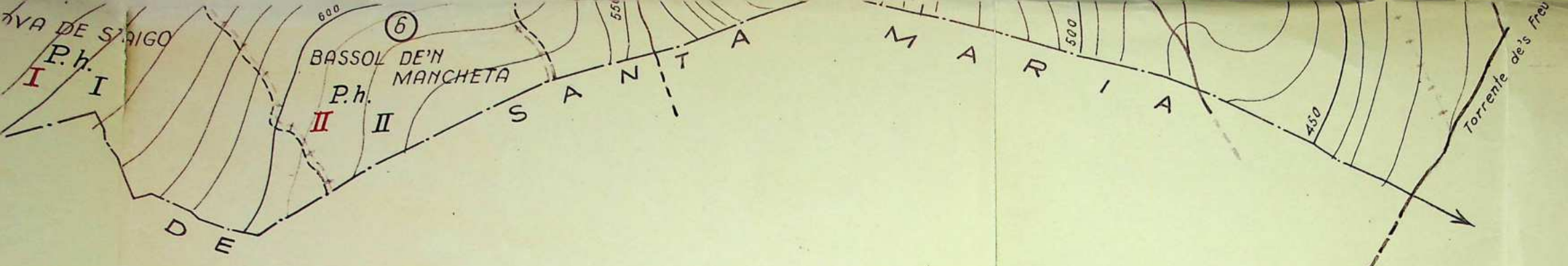
 CASETA

 ABREVADERO

Ph.-Q.i. ESPECIE

I-II-III CALIDAD

I-II-III ESTADO



CONVENCIONALES

- NIVEL
- MONTE
- CARRO  CAMINO FORESTAL

RADORA DE RODALES
 NOMBRE DEL RODAL

Palma de Mallorca, diciembre de 1957.

V.º B.º
 El Ingeniero Jefe

El Ingeniero
Victorio Quintana

DISTRITO FORESTAL DE BALEARES

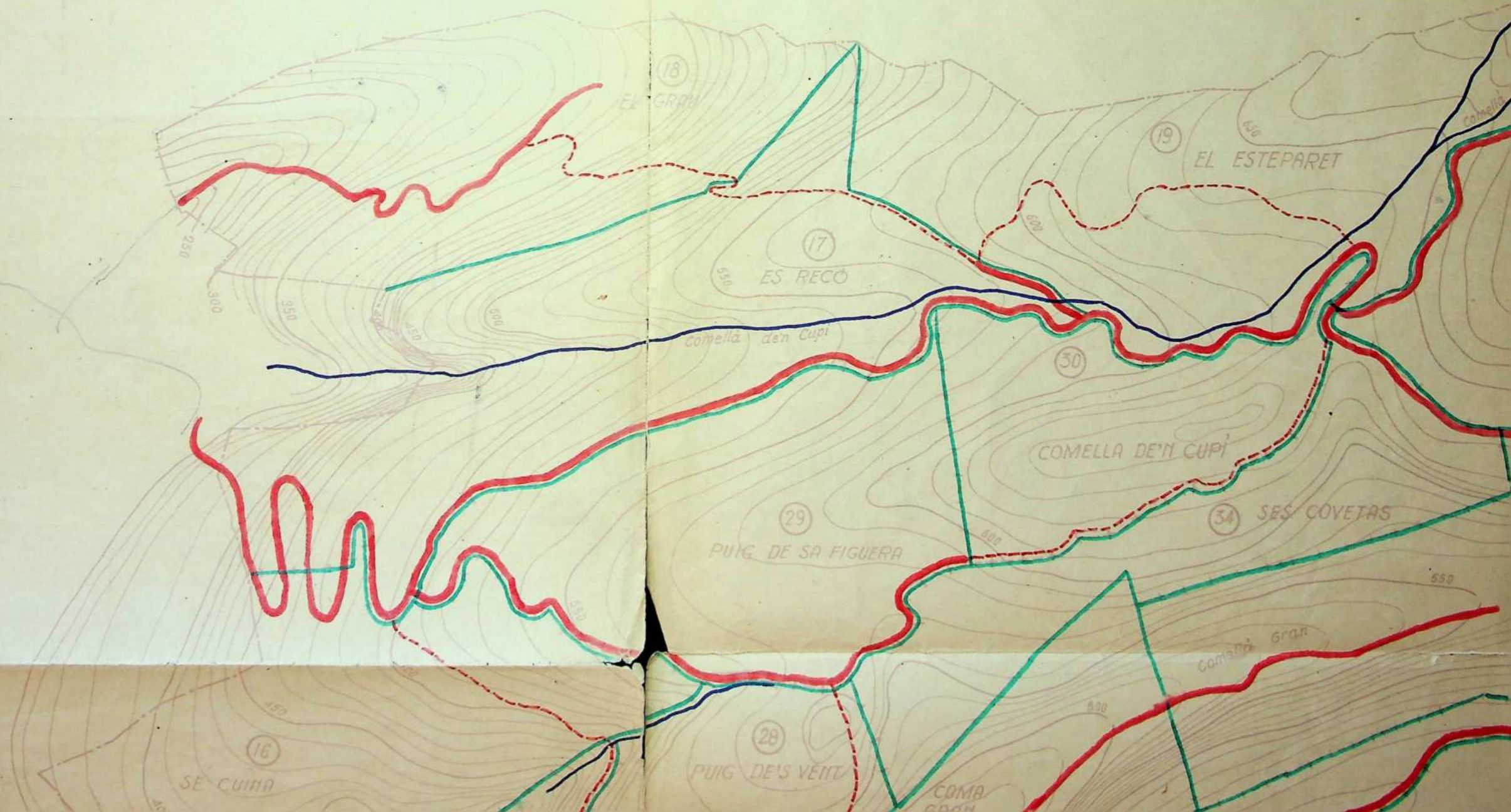
MONTE Nº 5 DEL CATALOGO DE LOS DE UTILIDAD PUBLICA

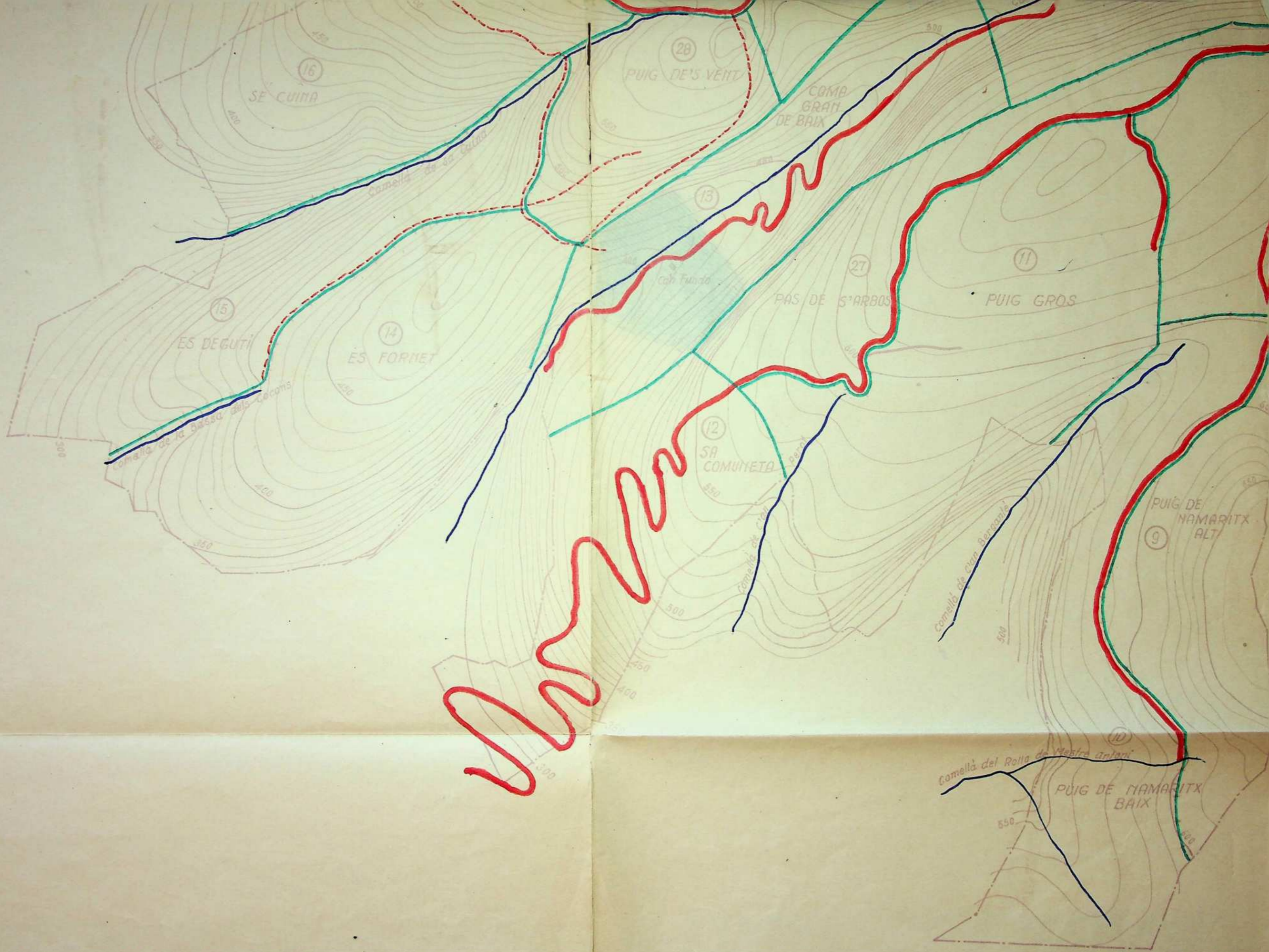
COMUNA DE BUÑOLA

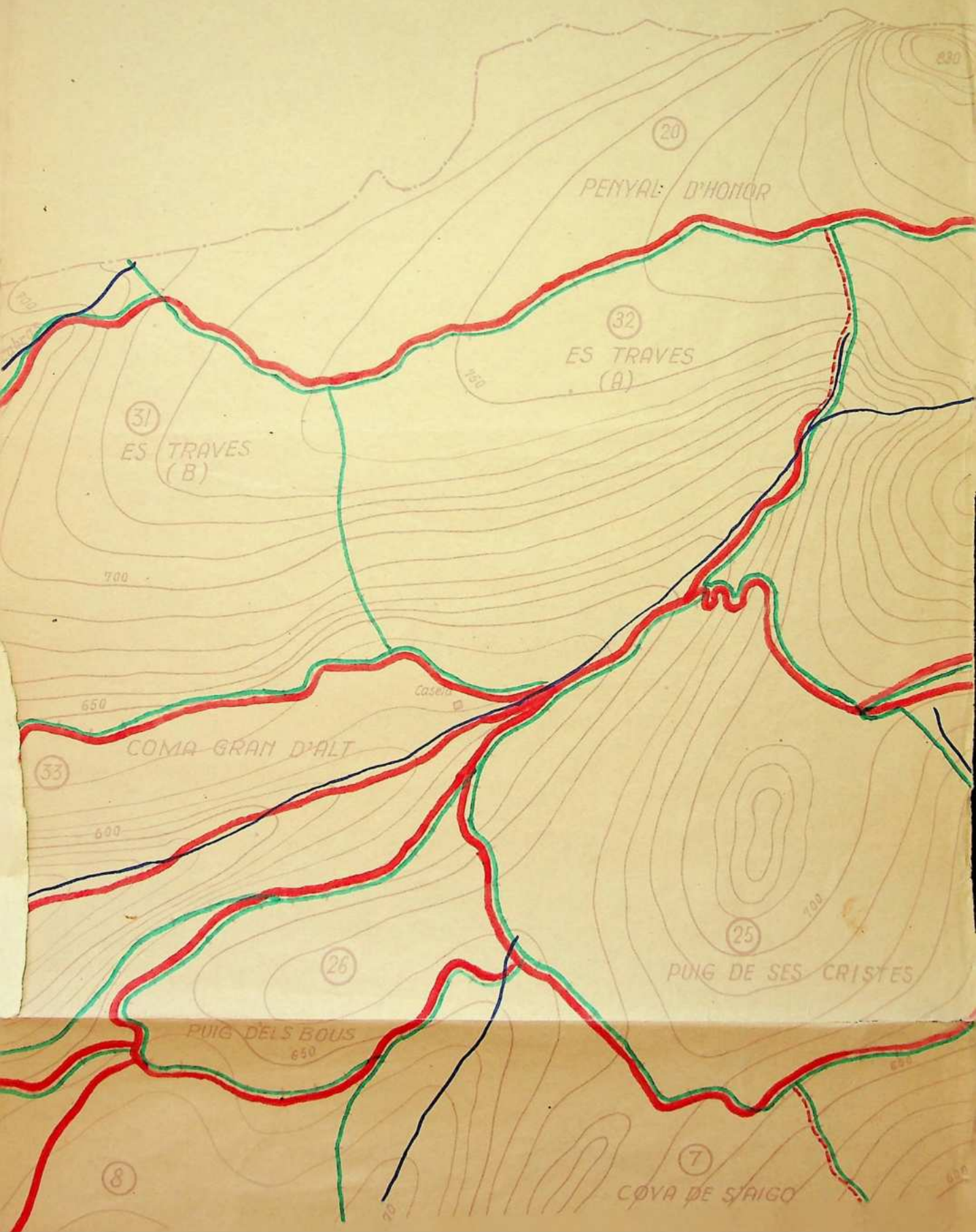
Plano General y de Rodales

Escala 1:5.000

Equidistancia de las curvas = 10 m.


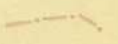








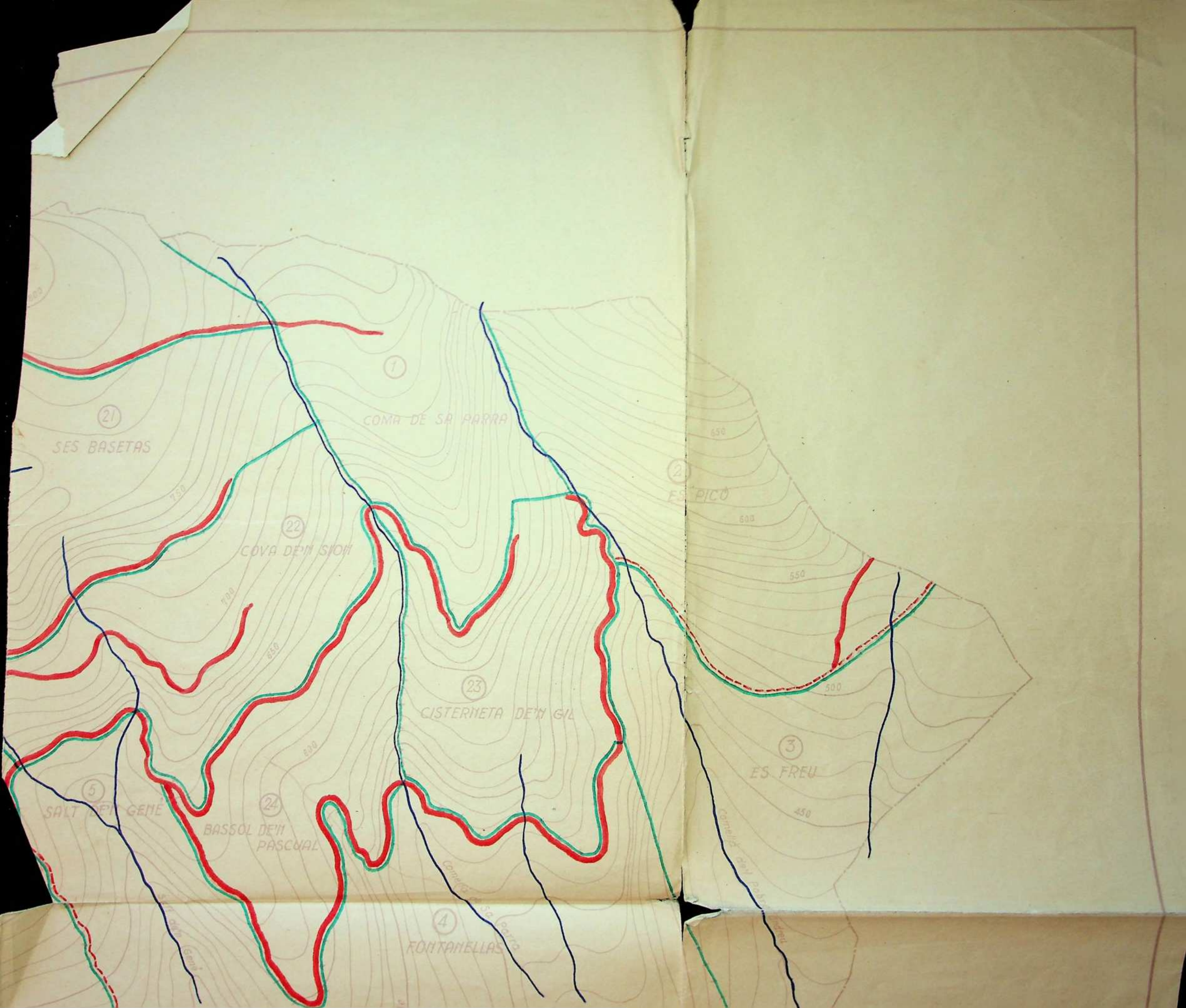






SIGNOS CONVENCIONALES

-  CURVA DE NIVEL
-  LIMITE DEL MONTE
-  CAMINO DE CARRO
-  SENDERO
-  BARRANCO
-  LINEA SEPARADORA DE RODALES
-  (11) NUMERO Y NOMBRE DEL RODAL
-  PUIG GROS ENCLAVADO



COMA DE SA PARRA

1

SES BASETAS

21

COVA DE M' SJOM

22

CISTERNETA DE M' GIL

23

BASSOL DE M' PASCUAL

24

FONTANELLAS

4

ES PICO

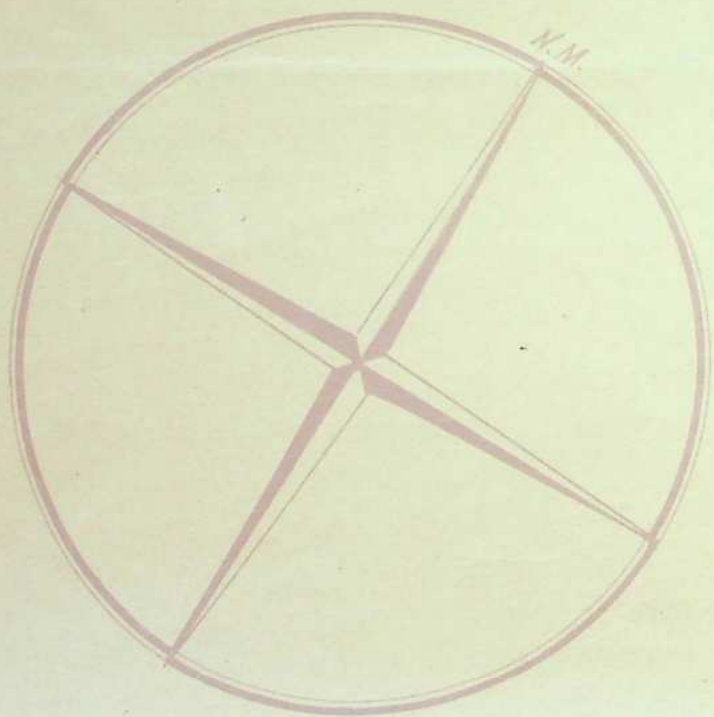
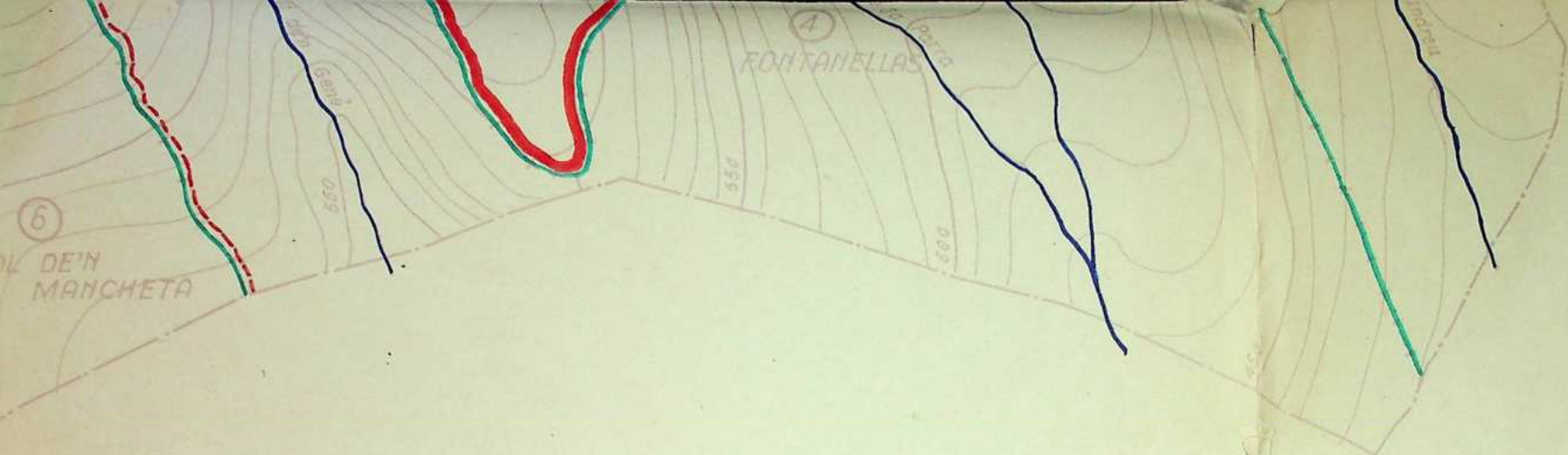
2

ES FREU

3

SALT DE M' GENE

5



Palma Agosto de 1946

El Ingeniero

Joan Manuel

V. B.
El Ingeniero jefe

José Capell

